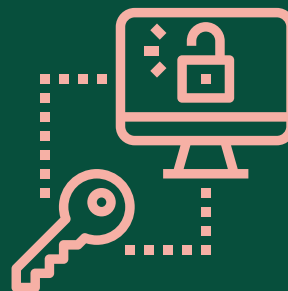




## VOTRE ESPACE EN LIGNE



Tutoriel



SE CONNECTER

1

Rendez-vous sur [www.cogevie.fr](http://www.cogevie.fr)

Votre espace sécurisé

Menu

Assuré

Entreprise

Partenaire

n gestionnaire  
nté

Simplifiez vos démarches  
en vous connectant  
– Assurés

Connectez-vous dès maintenant



JE POSSÈDE UN COMPTE ADHÉRENT

Identifiant\*

0100000733

Mot de passe\*

.....

Connexion

## PREMIÈRE CONNEXION

Vous ne possédez pas de compte ou vous avez perdu votre mot de passe ? Rendez-vous sur l'un des liens suivants pour suivre la procédure de première connexion ou de récupération de mot de passe.

Première connexion

Réinitialisation Mot de passe

2

PREMIERE  
CONNEXION

## PREMIÈRE CONNEXION

N° sécurité sociale (13 chiffres + clé à 2 chiffres)\*

-----

Date de naissance\*

\_\_/\_\_/\_\_

Département de naissance\*

- Sélectionner -

Nom (EN MAJUSCULES)\*

-----

Prénom (EN MAJUSCULES)\*

-----

Adresse E-mail\*

-----

Vérification de l'adresse E-mail\*

-----

Puis cliquez sur "Valider"

< Retour

Valider

Les champs marqués d'un \* sont obligatoires.

Vous pouvez alors compléter le formulaire avec les informations concernant l'assuré principal du contrat(salarié):

- Numéro de sécurité sociale avec la clé
- Date de naissance format XX/XX/XXXX
- Département de naissance à sélectionner dans la liste déroulante (Il s'agit du département en fonction du numéro de Sécurité Sociale)
- Nom
- Prénom
- Adresse e-mail
- Confirmation d'adresse e-mail

Cliquez ensuite sur Valider

A l'issue de cette étape, vous recevrez 2 mails :

- Le premier avec votre identifiant à 10 chiffres commençant par "01"
- Le second avec votre mot de passe provisoire

### JE POSSÈDE UN COMPTE ADHÉRENT

Identifiant\*

Mot de passe\*

Connexion

## PREMIÈRE CONNEXION

Vous ne possédez pas de compte ou vous avez perdu votre mot de passe ? Rendez-vous sur l'un des liens suivants pour suivre la procédure de première connexion ou de récupération de mot de passe.

Première connexion

Réinitialisation Mot de passe

3

ACCES A  
L'ESPACE

Renseignez l'identifiant et le mot de passe reçus par email puis cliquez sur Connexion



Gestion de mon compte

Remboursements

Vos demandes

Se déconnecter

Historique de mes demandes

## MODIFIER SON MOT DE PASSE

Accueil / Modifier son mot de passe

Saisissez votre ancien mot de passe, puis 2 fois votre nouveau mot de passe.

Attention : votre nouveau mot de passe doit être de 8 caractères au minimum et 10 au maximum. Seuls les caractères alphanumériques sont autorisés (de 'a' à 'z' et de 0 à 9). Aucun caractère spécial ni majuscule ne sont autorisés. Votre nouveau mot de passe ne doit être ni identique à votre n° adhérent ni à votre date de naissance.

Votre ancien mot de passe\*

Votre nouveau mot de passe\*

Confirmez votre nouveau mot de passe\*

Retour

Valider

Les champs marqués d'un \* rouge sont obligatoires.

Une fois connecté, vous pouvez modifier votre mot de passe sous l'onglet Gestion de mon compte et Mot de passe

Espace en ligne en ligne ou application mobile,  
vos identifiants et mot de passe  
restent identiques