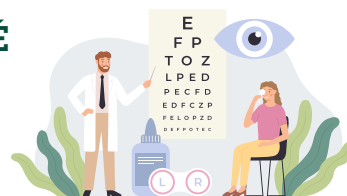


Maîtrisez vos dépenses de SOINS OPTIQUES

1 CHOISIR UN OPHTALMOLOGUE CONVENTIONNÉ

Contrôlez vos dépenses d'honoraires

Privilégiez les praticiens adhérents OPTAM, dont les honoraires sont plafonnés. La section annuaire.santé sur www.ameli.fr vous permet de les identifier.



2 CHOISIR UN OPTICIEN DE VOTRE RESEAU DE SOIN

Faites appel à votre réseau de soin

Suivez le lien vers votre réseau de soin sur votre espace dédié www.cogevie.fr. Géolocalisez votre professionnel de santé partenaire et [bénéficiez de tarifs négociés.](#)




3 CHOISIR VOS LUNETTES

Pour vos lunettes : Panier Libre ou 100 % Santé

Votre opticien doit vous proposer les deux paniers. Il identifie en temps réel votre reste à charge si vous choisissez le panier libre. Voici les deux paniers :



	MONTURES	VERRES	
 <small>Des soins pour tous, 100% pris en charge</small>	35 modèles adultes et 20 modèles enfants, avec un prix limite de vente à 30 €	Traitements anti-rayures, anti-UV obligatoires, anti-reflet et aminci en option Tarifs libres.	Aucun reste à charge
OFFRE LIBRE	Choix libre	Caractéristiques libres	Le reste à charge varie en fonction des garanties de votre contrat

VOUS BÉNÉFICIEZ D'UN NOUVEL ÉQUIPEMENT À VOTRE VUE !

4